

***MANUAL PARA CAMBIAR  
EL RETROVISOR MANUAL  
POR ELÉCTRICO  
DE UN XSARA***

*José A. Alférez*  
[www.xsarausuarios.com](http://www.xsarausuarios.com)

*Vamos a cambiar el retrovisor manual de nuestro Xsara por uno electrónico. Esto es válido tanto para la primera como para la segunda versión.*

*Vamos a necesitar varios materiales y herramientas.*

*Materiales:*

- *Retrovisor Eléctrico y embellecedor interior.*
- *Mando de retrovisor para 2 posiciones.*
- *Cables de varios colores.*
- *Termorretractil.*
- *Conectores.*

*Herramientas:*

- *Juego de destornilladores.*
- *Taladro pequeño.*
- *Mechero.*

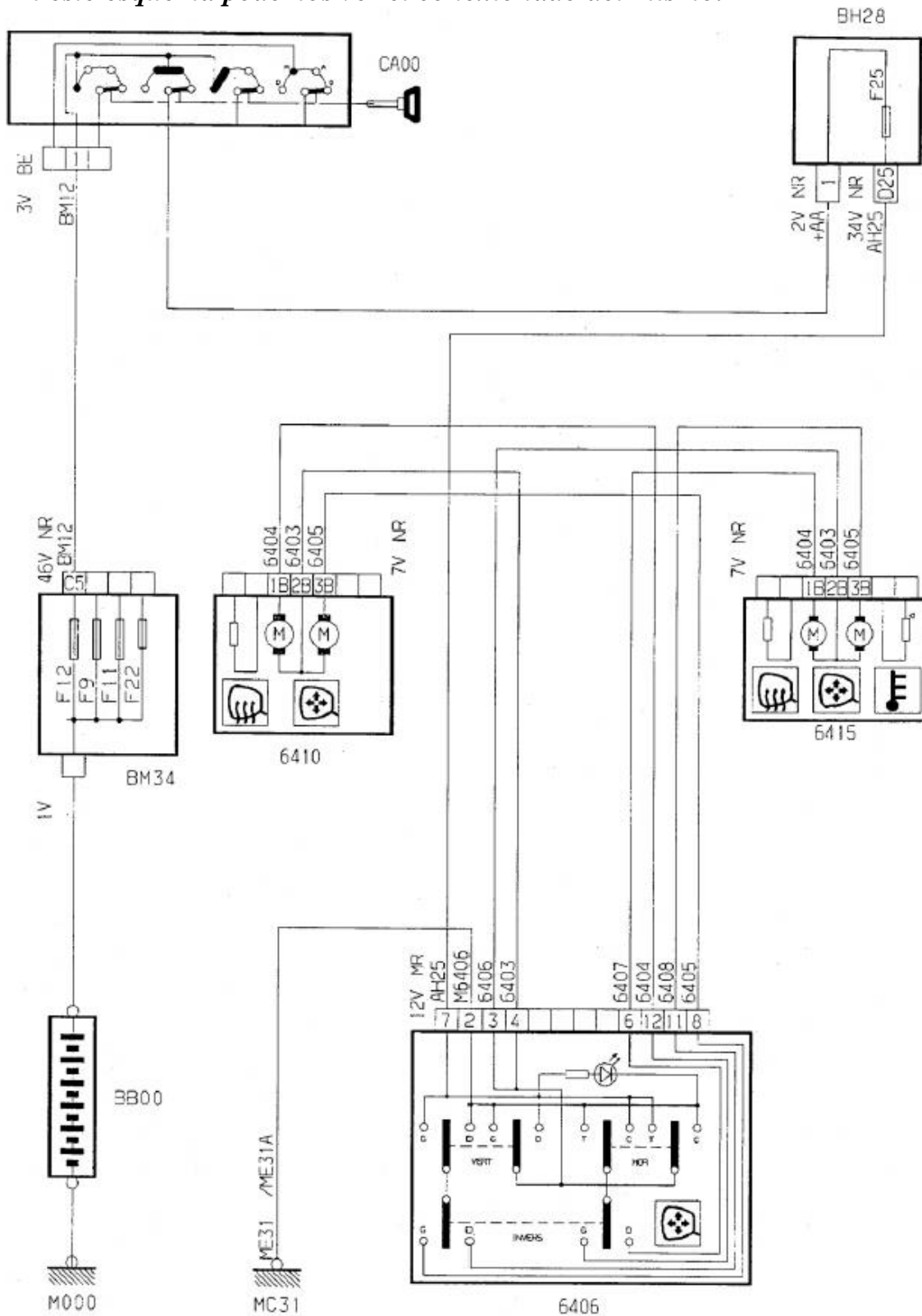
*El coste de cambiar nosotros mismos el retrovisor nos puede salir por unos 62 euros si compramos las piezas en desguace y sobre 300 si las compramos en la Citroen. Es lógico de donde salieron las mías.*

*Lo primero es quitar el espejo manual, para ello quitamos el embellecedor interior y quitamos los 3 tornillos que soportan el espejo. Colocamos el eléctrico y volvemos a atornillar.*



*Una vez tenemos cambiado nos toca cambiar el mando de control. Es tan fácil como hacer un poco de palanca y sacarlo. Con el mando se viene lógicamente el conector y los cables que van al espejo derecho.*

*En este esquema podemos ver el conexionado del mismo.*



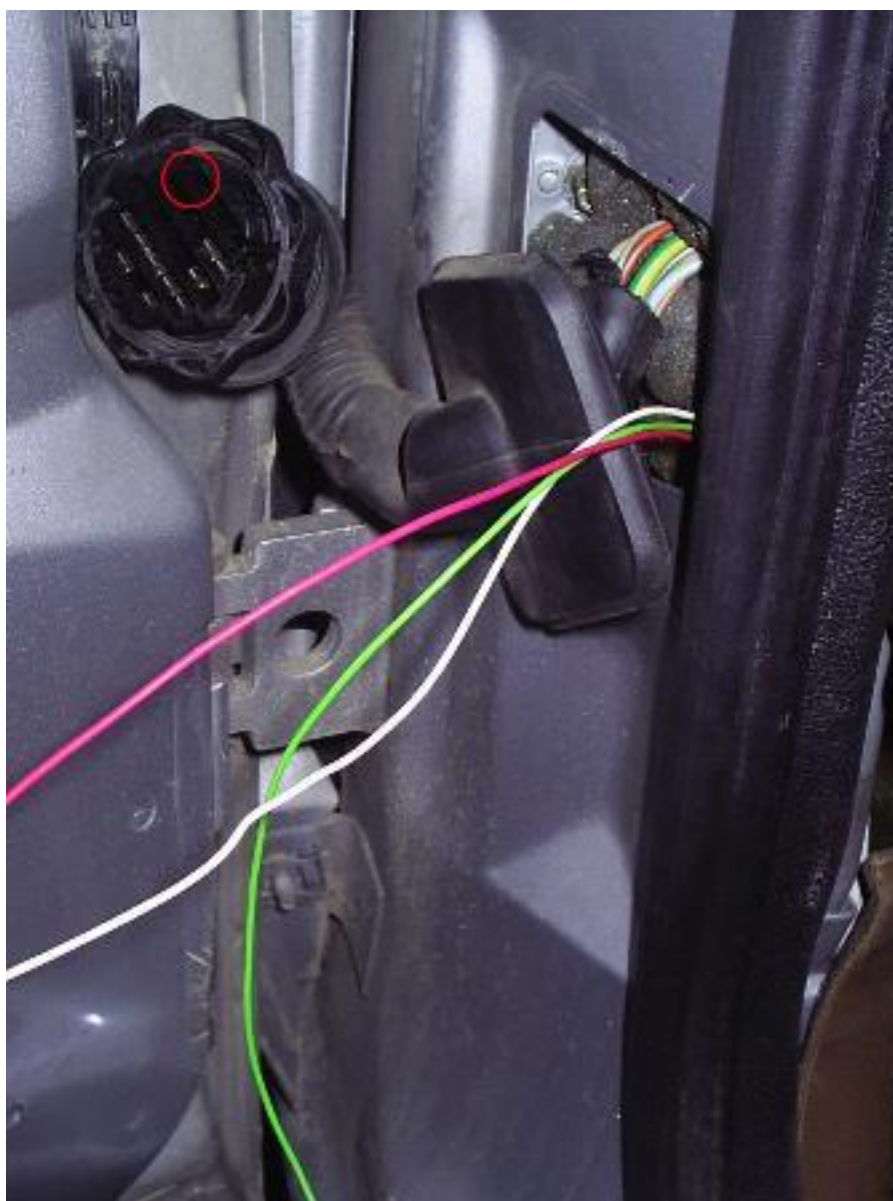
*Actualmente tenemos que tener 5 cables. Esos cables están en el conector en el pin 7 ( + Bajo llave), 2 ( - ), 3 (Retrov. derecho), 6 (Retrov. derecho), 11 (Retrov. derecho).*

*Ahora nos toca pasar los cables para el Retrovisor izquierdo. Son 3 cables que van en el conector en el pin 4, 8 y 12.*

*Pasamos los cables desde el mando de control hasta la zona de fusibles. Quitamos el tornillo de moqueta y nos dejará visible el paso del marco.*



*Desenroscamos el conector de la puerta y lo quitamos. Quitamos el protector de plástico y pasamos el cable hasta el exterior de la puerta.*



*Ahora nos toca quitar la goma del otro extremo del conector. Vemos los sitios que nos quedan libres y con ayuda de la Dremel o de un taladro con broca pequeña hacemos un pequeño agujero para pasar los 3 cables por un mismo sitio a fin de que nos sea mucho más fácil. Pasamos los cables a través del condoncillo de goma y del agujero que acabamos de hacer.*

*Llegó la hora de desmontar el paño de puerta. Para ello quitamos los 4 tornillos y tiramos del paño.*



*Si queréis ver con más detalle como desmontar el paño, podéis bajaros el manual que detalla paso por paso el proceso. Este manual también lo podéis encontrar en la Web.*

*Así nos debe quedar la puerta.*



*Ahora tenemos que quitar la otra parte del conector. Para ello hacemos palanca con un destornillador plano donde se muestra en la siguiente imagen.*



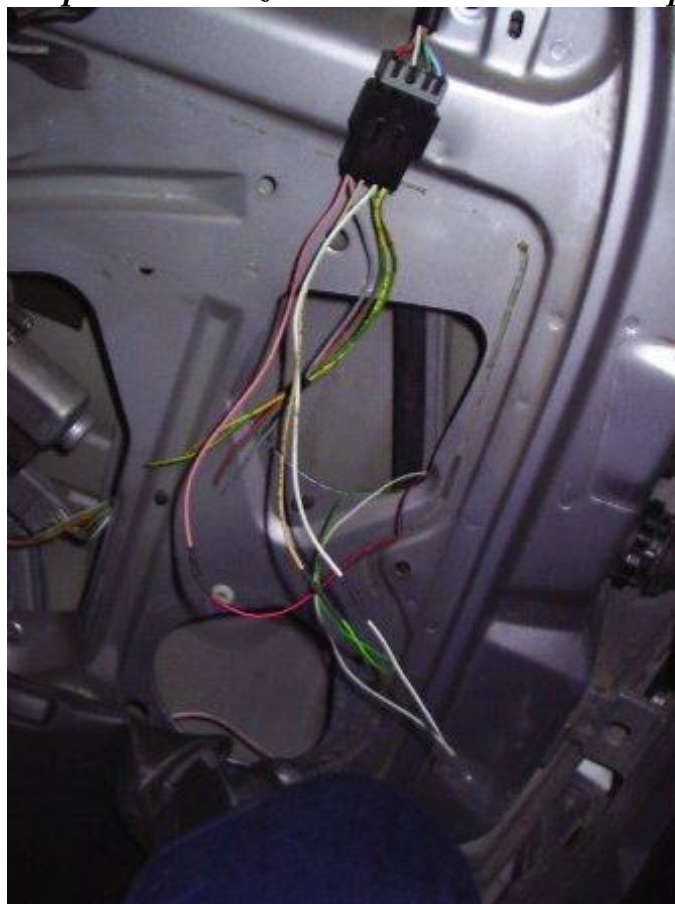
*Una vez tenemos quitado el conector, pasamos los cables por la anilla y por el sitio del conector, y los sacamos todos por el hueco del paño de puerta para que nos sea más cómodo.*

*Ahora nos toca volver a usar la Dremel o el taladro para hacerlo lo mismo que con el otro conector en el que va encastrado en la puerta, con la única diferencia que este conector tiene una silicona por detrás que nos molestará un poco pero con cuidado no tendremos problema.*



*Con el cable pasado por el conector, tendremos que volver a poner el conector en su sitio y conectarlos.*

*El siguiente paso es realizar el conexionado en el espejo.*





*Para terminar lo único que nos queda es poner estos 3 cables en el mando. Para ello nos fijamos en el esquema de conexión anterior y con ayuda de los terminales introducimos cada cable en su correcta posición dependiendo de la conexión que se ha realizado en el espejo.*

*Para acceder a la ficha de conexión del mando tenemos que quitar el conector y una vez libre vemos una especie de pestaña negra la cual sale tirando de ella hacia fuera y dejando libre una pequeña regleta de conexión donde están claramente diferenciado las 2 filas de pines, del 1 al 6 y del 7 al 12.*



*Ahora tan solo nos queda poner cada cosa en su sitio, conectores, mando, paño de puerta y a disfrutar de nuestro nuevo espejo.*

*En caso de que nuestro espejo sea calefactable y queramos activarlo tenemos que tirar 2 cables mas hasta los que van a la luneta térmica.*

***VISITA [www.xsarausuarios.com](http://www.xsarausuarios.com)***

*Este manual es de libre distribución siempre y cuando se distribuya completo y no se altere o modifique ni el texto ni ninguna de las imágenes.*